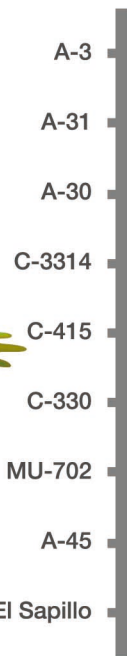


# cómo llegar

**\_Desde Madrid**



Cortijo El Sapillo



**A-3**

Salida de Madrid por la A-3



**A-31**

En el km 177 tomar la A-31 dirección Murcia/Albacete



**A-30**

Llegada a Albacete. Dejamos la ciudad a la derecha y tomamos dirección Murcia por la A-30



**C-3314**

Tomar la Salida 88 (Jumilla/Calasparra) dirección Calasparra (C-3314)



**C-415**

Dejamos Caravaca a la derecha y tomamos la Autovía del Noroeste (C-415) dirección Andalucía-Lorca



**C-330**

La Autovía continúa por la C-330 hasta Barranda



**MU-702**

A la salida de Barranda giramos a la derecha dirección Nerpio-El Sabinar (MU-702), pasando por Archivel. Continuar por la MU-702. Llegamos a Nerpio



**A-45**

A la salida de Nerpio, tomar a la derecha la A-45 dirección Yetas/Letur/Yeste



**Tras recorrer 9,4 kilómetros y 100 metros antes de llegar al punto kilométrico 41, nos encontramos un camino a la izquierda. Lo seguimos. Hay 4,7 kilómetros de camino en buen estado. Llegada al Cortijo.**

## **Cortijo Rural El Sapillo**

Carretera Nerpio-Yetas/Letur/Yeste (A-45)

Término municipal de Nerpio. Albacete (Castilla La Mancha)